

NOTAS

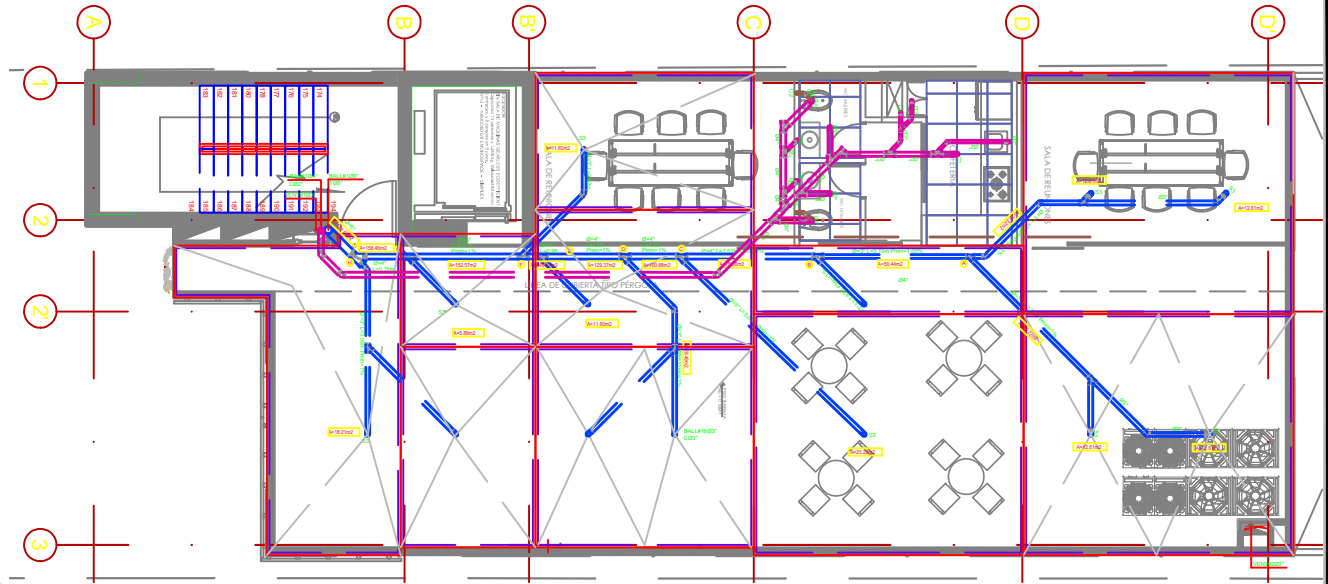
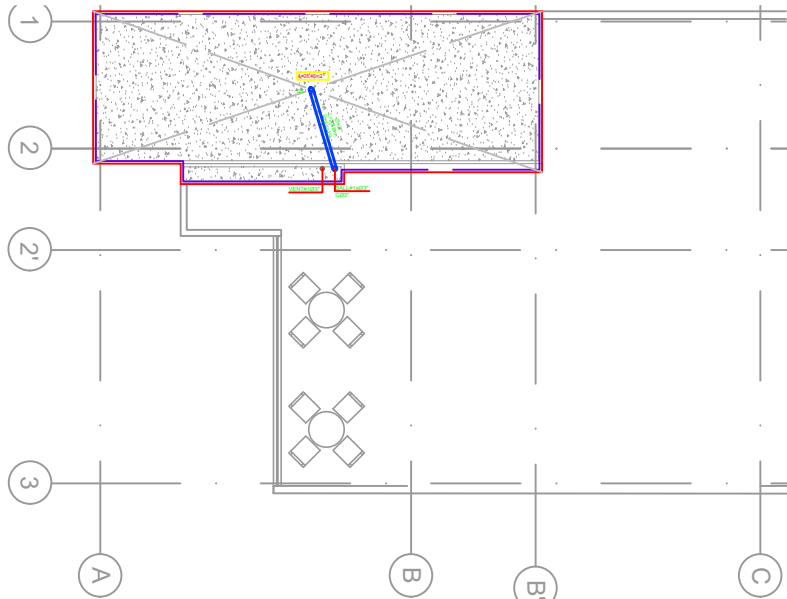
VENT 02"	BAJANTE VENTILACION PVC AGUAS LLUVIAS 02"
VENT 03"	BAJANTE VENTILACION PVC AGUAS LLUVIAS 03"
BALL 03"	BAJANTE PVC AGUAS LLUVIAS 03"
BALL 04"	BAJANTE PVC AGUAS LLUVIAS 04"
BALL 05"	BAJANTE PVC AGUAS LLUVIAS 05"
BAN 04"	BAJANTE PVC AGUAS NEGRAS 04"
S2	SIFON PVC 02"
S3	SIFON PVC 03"
S4	SIFON PVC 04"
C2	CODO PVC 02"
C3	CODO PVC 03"
C4	CODO PVC 04"
C6	CODO PVC 06"
C4x2	CODO REVENTILADO PVC 04x2"
C3x2	CODO REVENTILADO PVC 03x2"

NOTAS:

-TODAS LAS TUBERIAS ENTERRADAS ENTRE CAJAS SERAN EN PVC NOVAFORT Y/O SIMILAR PARA AMBOS SISTEMAS.
-TODAS LAS TUBERIAS ENTERRADAS ENTRE CAJAS Y BAJANTES SERAN EN PVC AGUAS NEGRAS O LLUVIAS SEGUN EL SISTEMA.
-TODAS LAS TUBERIAS ENTERRADAS ENTRE CAJAS Y PUNTOS SERAN EN PVC AGUAS NEGRAS O LLUVIAS SEGUN EL SISTEMA.
-TODOS LOS DESAGUES DE CUBIERTA Y DE REJES DEBERAN SER EQUIPADOS CON REJILLAS QUE SE EXTIENDAN UN RADIO MINIMO DE 100 mm SOBRE LA SUPERFICIE DE LA CUBIERTA INMEDIATAMENTE ADYACENTE AL DESAGUE.

PLANTA CUBIERTA (N+22.10)

ESCALA: 1__50



PLANTA PISO 6 (N+17.55)

ESCALA: 1__50

CONVENCIONES RED INTERNA DE DESAGUES

CUBIERTA	Medida de las áreas afueras proyectadas
	Limite delimitación de areas de drenaje
	Red sanitaria proyectada
	Red pluvial proyectada
	Red de ventilación proyectada
	Tuberia sanitaria proyectada suspendida
	Tuberia pluvial proyectada suspendida
	Tuberia de ventilación proyectada suspendida
	Tuberia aire acondicionado proyectada suspendida
●	Bajante Aguas negras proyectado
●	Bajante aguas lluvias proyectado
●	Bajante ventilación proyectado
EXISTENTE	Caja inspeccion existente
PROYECTADA	Caja inspeccion proyectada



EMPRESA PUBLICA DE ALCANTARILLADO
DE SANTANDER S.A. E.S.P.

DISEÑO Y CALCULO

Ing. JUAN FERNANDO RODRIGUEZ ORTIZ
MAT. No. 8828 37740 51264

REVISO

PROFESIONAL DE PROYECTOR
EXTERNO

DISEÑO

LEN. TOP. 1
FECHA 1
VERSION 02

ESCALA 1 NOCADAS

APROBADO

SUBGERENTE DE ALCANTARILLADO

REVISIONES

REFERENCIA	FECHA	RESPONS.

PROYECTO PHARMASAN

PHARMASAN S.A.S.
CALLE 32 # 30 - 34 BARRIO MEJORAS PUBLICAS
MUNICIPIO DE BUCARAMANGA

PLANTA PISO 6 (N+17.55) PLANTA CUBIERTA (N+22.10)

PLANTA RED INTERNA SANITARIA, PLUVIAL - DETALLES

PLANO

SA-9

SON

12

sanitario_PHARMASAN.DWG